



SmartPlayhouse

a playhouse for children, a sculpture for the garden

Un espacio moderno y confortable que proporciona a los niños un lugar propio, íntimo y seguro donde poder jugar y desarrollar su creatividad.

Un sueño hecho realidad

Con la creación de las casetas para niños SmartPlayhouse, David Lamolla Kristiansen, director y fundador de Smartplayhouse, ha convertido su afición en su tarea profesional.

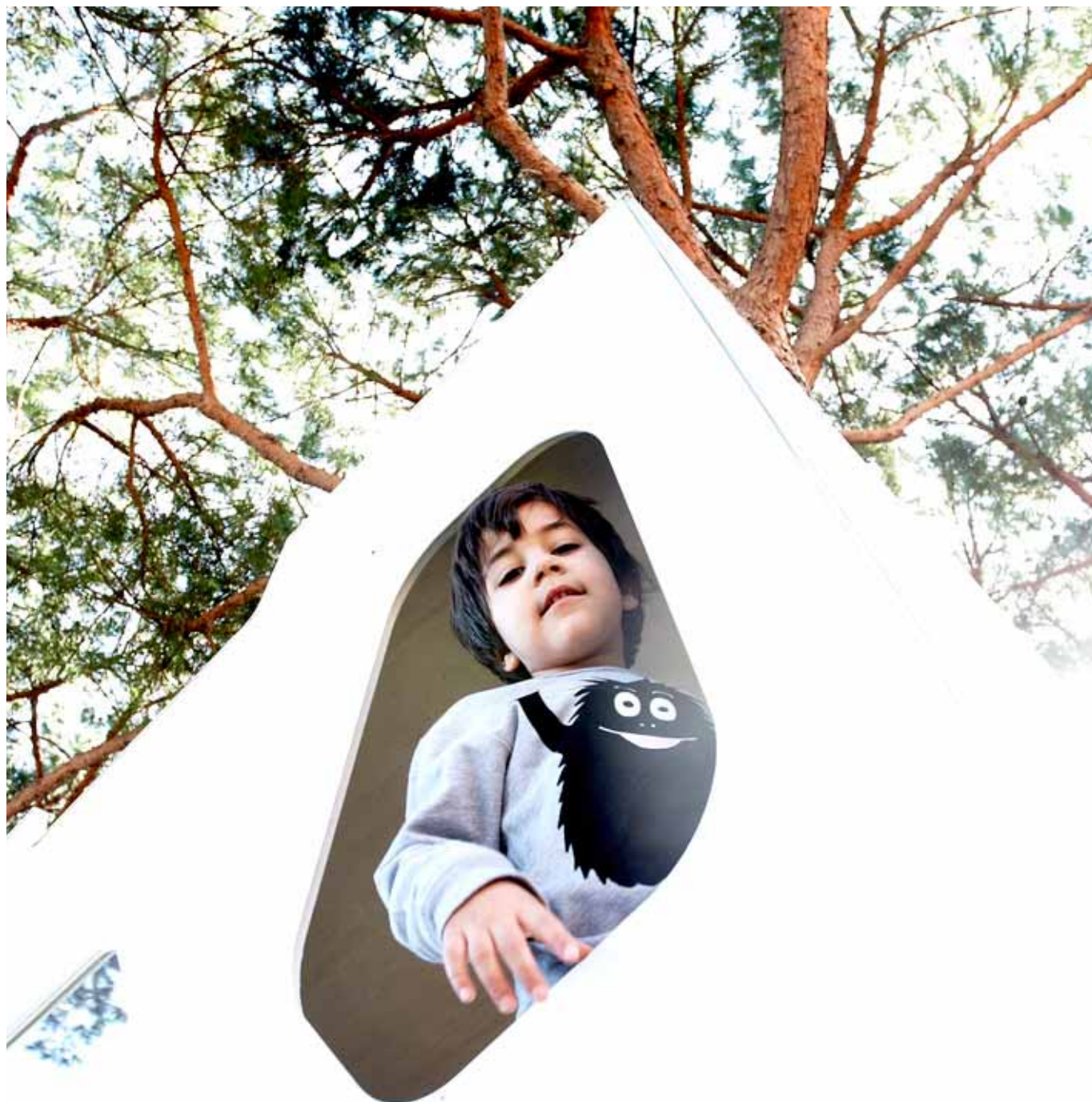
“Cuando nació mi primera hija, supe que tenía que dedicar mi tiempo a la creación de un lugar propio para ella, donde se pudiera realizar y desarrollar sin la intervención directa de sus padres”.

Las casitas para niños no son un producto nuevo, sobre todo en el norte de Europa donde es muy habitual ver este tipo de construcciones en los jardines. Yo mismo tenía una cabaña de estilo tradicional en el jardín de mi familia en Dinamarca.”

El objetivo de SmartPlayhouse es ser el referente en casas de jardín para niños.

Utilizando la tecnología más moderna en fabricación, los materiales con más calidad del mercado, respetando en todo momento el medio ambiente. Todo ello, homenajeando y promoviendo a la vez las obras arquitectónicas que han marcado las tendencias de las vanguardias creativas desde mediados del siglo XX que en su conjunto aportan un valor diferencial a niños y padres.





Una casita de jardín es el sueño de cualquier niño. Incluso el suyo. ¿Lo quiere hacer realidad?

Un espacio moderno y confortable que proporciona a sus hijos un lugar propio, íntimo y seguro donde poder jugar, desarrollar su creatividad y aprender a compartir.



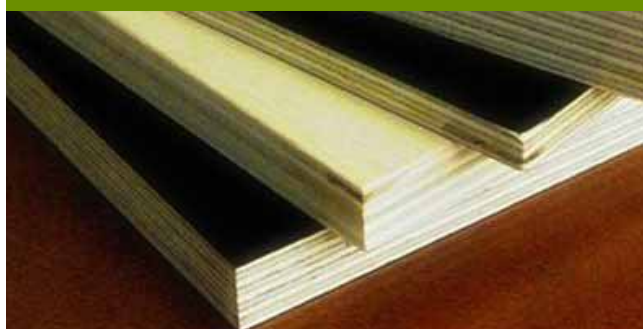
Máxima seguridad

Somos especialistas en casitas infantiles , certificadas con normativa de juguete EN71 y sello CE. Las más seguras del mercado, disponen de soluciones únicas de protección para los niños.



Garantía de calidad

Están elaboradas con los mejores materiales de exterior, son completamente estancas y tienen muchos detalles innovadores. Somos conscientes del medioambiente, y por ello utilizamos madera y los materiales más respetuosos y reciclables, además de ser casitas 100% reutilizables.





Máxima Diversión

Solos o con los amigos, los niños se lo pasan bien en su casita porque les ofrece un infinitas posibilidades de juego. Invitar a los padres a merendar, tener su propio orden, leer, convertirlo en un estudio de arte... ¡Hasta quedarse a dormir!



Pedagogía nórdica

Las casitas de jardín para niños son una muy buena manera de fomentar el juego autónomo tan importante durante la infancia. Esta cultura de enseñanza autónoma es originaria de la cultura anglosajona y nórdica donde es muy habitual encontrar casas para niños en sus jardines, pues estimulan en los niños el desarrollo físico, afectivo, social, y su independencia



Casa inspirada en el Movimiento Moderno de mediados siglo XX. Es una casita infantil de jardín de líneas esenciales.

CARACTERÍSTICAS PRINCIPALES:

Espacio muy amplio y luminoso, formado por dos piezas separadas por una pared de madera de nogal y cortina como cerramiento. Espectacular casa que se apoya en la estructura exterior, dejando sus extremos en voladizo.

CARACTERÍSTICAS TÉCNICAS:

Materiales:

- El material principal de las casitas es el tablero contrachapado de madera de abedul. Se trata de un material con una alta resistencia ya que está compuesto de madera frondosa y encolada con resinas fenólicas, idóneas para ambientes húmedos.
- El tablero se trata con una capa de selladora al agua y dos capas de esmalte al agua que le aportan una alta resistencia a la intemperie.

Cubierta:

- El techo lleva un aislamiento térmico que minimiza el calentamiento interior en verano.
- La impermeabilización se realiza con tela EPDM (caucho) pre-moldeado y el desagüe es con gárgola e incorporado de fábrica, para garantizar la perfecta estanqueidad.

Puertas y ventanas:

- La casa tiene un total de ocho aperturas en aluminio, cinco de ellas son fijas, dos son correderas y otra es la puerta de acceso, que abre al exterior.
- A parte, hay dos ventanas fijas en la fachada posterior.

Cortinas:

- La casa se suministra de serie con el sistema de guías y cortinas completo. Incluye 3 cortinas de máxima calidad y el juego completo de raíles.

Estructura y cimentación:

- La Illinois es un modelo muy especial en su estructura, pues la casa se sustenta por los pilares exteriores. Para conseguir tal proeza existe una subestructura de madera bajo el pavimento, que soporta la casa entre los pilares.

Peso total del conjunto:

- 420Kg

Edad de uso recomendada:

- De 3 a 10 años.

OPCIONES POSIBLES A AÑADIR:



- **Iluminación.** Las casitas de jardín se pueden equipar con diferentes tipos de iluminación interior de bajo voltaje y lámparas tipos Led de alta intensidad.

En este caso se trabaja con 3 luces empotrables de 3W en la zona posterior y con tiras luminosas de 30led/metro de alta luminosidad, alineadas a la carpintería. El encendido es con un enchufe situado en la divisoria interior.



- **Pavimento blando,** de 2,5mm de caucho natural, anti-estático y de fácil limpieza. Se trata de un material de gran calidad, resistente al uso y a la abrasión y que requiere poco mantenimiento.

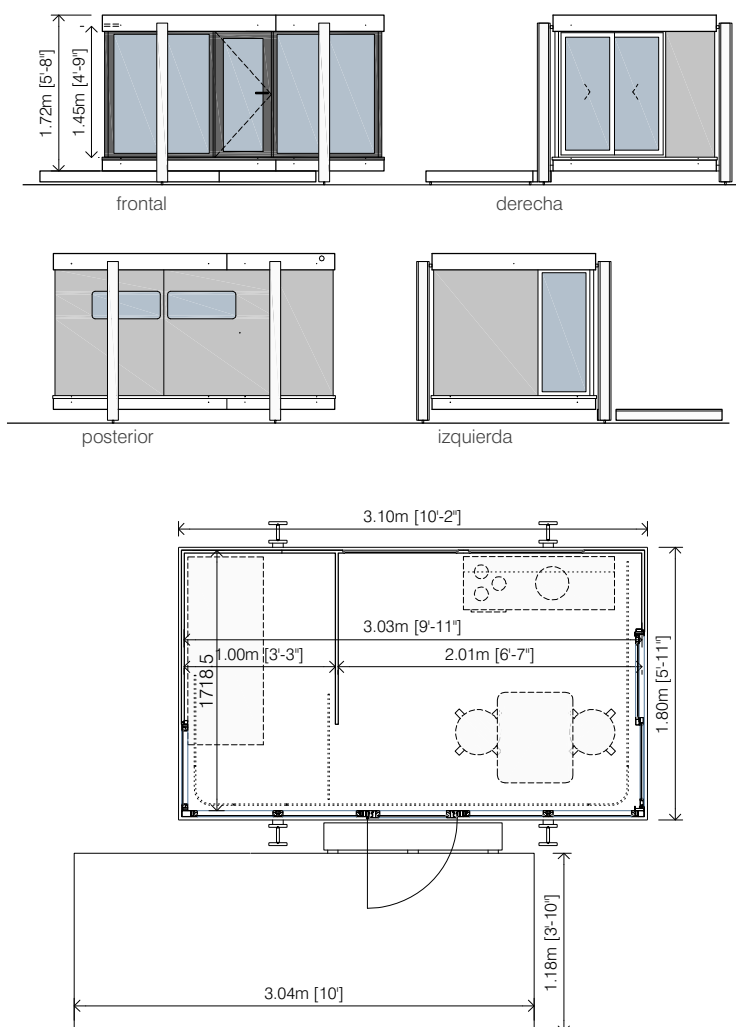
Es resistente a la mayoría de los productos químicos y productos de limpieza. Tiene propiedades bacteriostáticas y antimicrobianas naturales. Además, se trata de un producto no contaminante.



- **Cierre con llave.** Conjunto de cierre con llave, de acero inoxidable. Por seguridad, la puerta sólo se puede cerrar desde fuera..



- **Acabado sobre cubierta.** Para los casos donde la impermeabilización esté vista o sencillamente se quiera mejorar el acabado negro de la tela impermeable, se puede cubrir la cubierta con grava de mármol blanco o bien con césped artificial.



Innovación en seguridad
Máxima calidad
Pedagogía nórdica



De inspiración arquitectónica japonesa y de carácter futurista. Ideal para desarrollar la imaginación del niño.

CARACTERÍSTICAS PRINCIPALES:

Toda una casa; Con dos pisos, escaleras... ¡y dieciséis ventanas! La **planta inferior** dispone de una amplia sala para jugar, una escalera protegida con paredes laterales y el bajo-escalera aprovechable para guardar juguetes.

CARACTERÍSTICAS TÉCNICAS:

Materiales:

- El material principal de las casitas es el tablero contrachapado de madera de abedul. Se trata de un material con una alta resistencia ya que está compuesto de madera frondosa y encolada con resinas fenólicas, idóneas para ambientes húmedos.
- El tablero se trata con una capa de selladora al agua y dos capas de pintura al agua que le aportan una alta resistencia a la intemperie.

Pavimento:

- El pavimento interior de la casita es también de madera contrachapada con cola fenólica de madera de abedul. La cara superior está acabada con un material antideslizante, similar al empleado en los toboganes y otros equipamientos de mobiliario en parques infantiles.

Cubierta:

- El techo lleva un aislamiento térmico que minimiza el calentamiento interior en verano.
- La impermeabilización se realiza con tela EPDM (caucho) pre-moldeado y el desagüe es con gárgola e incorporado de fábrica, para garantizar la perfecta estanqueidad.

Puertas y ventanas:

- La casa tiene un total de dieciséis ventanas, con dos de ellas practicables, y una puerta de acceso que abre hacia el exterior.

Peso total del conjunto:

- 410Kg

Edad de uso recomendada:

- De 3 a 10 años.

OPCIONES POSIBLES A AÑADIR:



- **Iluminación.** Las casitas de jardín se pueden equipar con diferentes tipos de iluminación interior de bajo voltaje y lámparas tipos Led de alta intensidad. En este caso se trabaja con 4 luces empotrables de 3W en el altillo, y con tiras luminosas en el techo de la planta baja. El encendido es con un enchufe situado en la pared, al lado de la puerta.



- **Pavimento blando** de caucho natural, anti-estático y de fácil limpieza. Se trata de un material de gran calidad, resistente al uso y a la abrasión y que requiere poco mantenimiento. Es resistente a la mayoría de los productos químicos y productos de limpieza. Tiene propiedades bacteriostáticas y antimicrobianas naturales. Además, se trata de un producto no contaminante.



- **Cierre con llave.** Conjunto de cierre con llave, fabricado con una aleación de aluminio. Por seguridad, la puerta sólo se puede cerrar desde fuera.



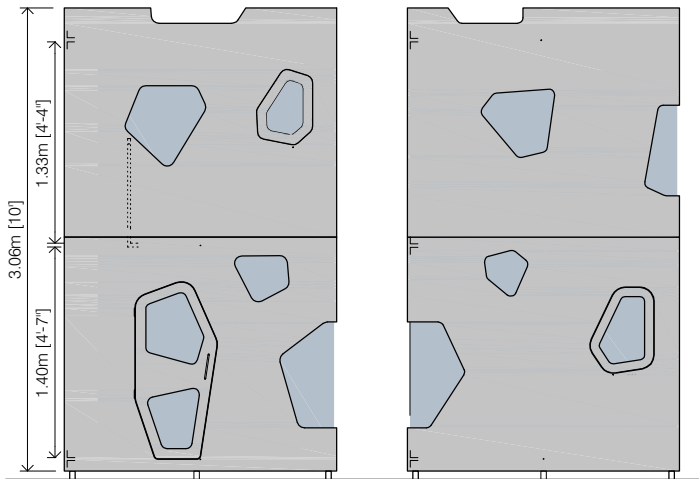
- **Guías para cortinas.** Suministro de rieles a medida, incluidas piezas en curva para esquinas y piezas correderas para soporte de las cortinas, que no están incluidas.



- **Acabado sobre cubierta.** Para los casos donde la impermeabilización esté vista o sencillamente se quiera mejorar el acabado negro de la tela impermeable, se puede cubrir la cubierta con grava de mármol blanco o con césped artificial.

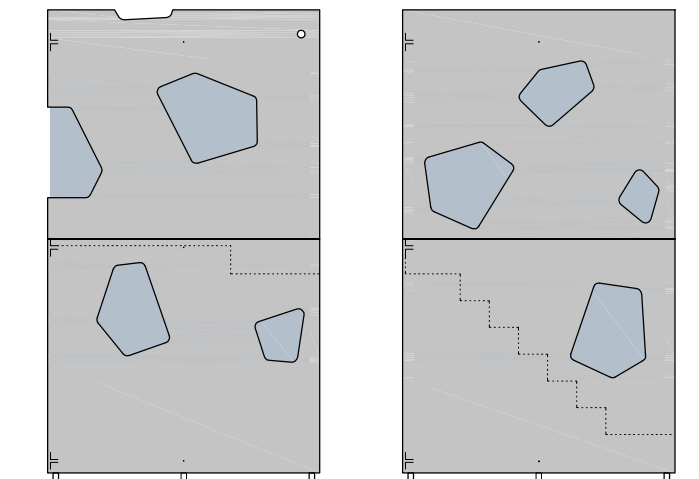


- **Kit de cimientos** y estructura de soporte sobre terreno natural. Se suministran 10 soportes regulables que pueden absorber hasta un desnivel de 350 mm. De este modo, conseguimos que el suelo de la casita quede totalmente horizontal.



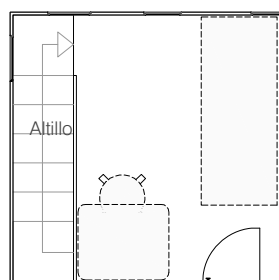
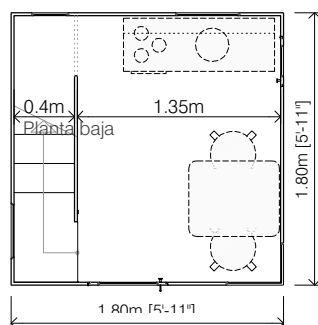
frontal

derecha



posterior

izquierda



Innovación en seguridad
Máxima calidad
Pedagogía nórdica



Photos: Eros Albarán



De inspiración arquitectónica japonesa y de carácter futurista. Ideal para desarrollar la imaginación del niño.

CARACTERÍSTICAS PRINCIPALES:

Es el modelo más polivalente de la gama ya que tiene un amplio espacio interior ideal para jugar solo o con amigos.

A pesar de su tamaño, es muy fácil de montar porque cada fachada es de una sola pieza.

CARACTERÍSTICAS TÉCNICAS:

Materiales:

- El material principal de las casitas es el tablero contrachapado de madera de abedul. Se trata de un material con una alta resistencia ya que está compuesto de madera frondosa y encolada con resinas fenólicas, idóneas para ambientes húmedos.
- El tablero se trata con una capa de selladora al agua y dos capas de esmalte al agua que le aportan una alta resistencia a la intemperie.

Pavimento:

- El pavimento interior de la casita es también de madera contrachapada con cola fenólica de madera de abedul. La cara superior está acabada con un material antideslizante, similar al empleado en los toboganes y otros equipamientos de mobiliario en parques infantiles.

Cubierta:

- El techo lleva un aislamiento térmico que minimiza el calentamiento interior en verano.
- La impermeabilización se realiza con tela EPDM (caucho) pre-moldeado y el desagüe es con gárgola e incorporado de fábrica, para garantizar la perfecta estanqueidad.

Puertas y ventanas:

- La casa tiene un total de siete ventanas, con una de ellas practicables.
- La casa tiene una puerta de acceso que abre hacia el exterior.

Peso total del conjunto:

- 190Kg

Edad de uso recomendada:

- De 3 a 10 años.

OPCIONES POSIBLES A AÑADIR:



- **Iluminación.** Las casitas de jardín se pueden equipar con diferentes tipos de iluminación interior de bajo voltaje y lámparas tipos Led en blanco cálido. En este caso se trabaja con 3 luces empotrables de 3W, con ópticas a escoger, a 12V. El encendido es por interruptor al lado de la puerta.



- **Pavimento blando** de caucho natural, anti-estático y de fácil limpieza. Se trata de un material de gran calidad, resistente al uso y a la abrasión y que requiere poco mantenimiento. Es resistente a la mayoría de los productos químicos y productos de limpieza. Tiene propiedades bacteriostáticas y antimicrobianas naturales. Además, se trata de un producto no contaminante.



- **Cierre con llave.** Conjunto de cierre con llave, fabricado con una aleación de aluminio. Por seguridad, la puerta sólo se puede cerrar desde fuera.



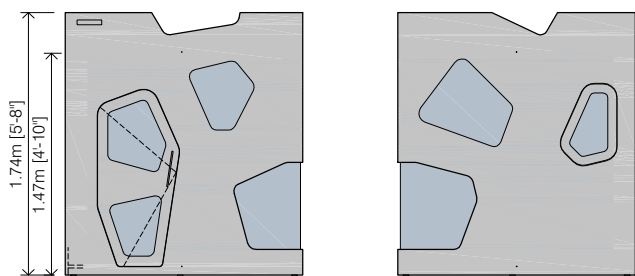
- **Guías para cortinas.** Suministro de rieles a medida, incluidas piezas en curva para esquinas y piezas correderas para soporte de las cortinas, que no están incluidas.



- **Acabado sobre cubierta.** Para los casos donde la impermeabilización esté vista o sencillamente se quiera mejorar el acabado negro de la tela impermeable, se puede cubrir la cubierta con grava de mármol blanco o con césped artificial.

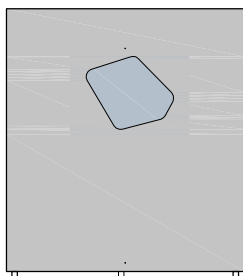


- **Kit de cimientos** y estructura de soporte sobre terreno natural. Se suministran 10 soportes regulables que pueden absorber hasta un desnivel de 350 mm. De este modo, conseguimos que el suelo de la casita quede totalmente horizontal.

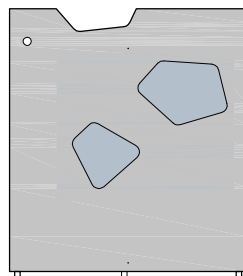


frontal

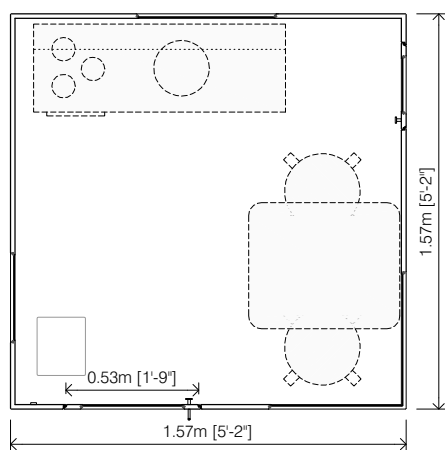
derecha



posterior



izquierda



Innovación en seguridad
Máxima calidad
Pedagogía nórdica



Photos: Vicenç Prats, StarpEstudi.com



De inspiración arquitectónica japonesa y de carácter futurista. Ideal para desarrollar la imaginación del niño.

CARACTERÍSTICAS PRINCIPALES:

Ideal para patios pequeños o áticos, la Kyoto Mini es muy fácil de montar. Con sus 9 ventanas tiene un espacio interior con mucha luminosidad y sensación de amplitud..

CARACTERÍSTICAS TÉCNICAS:

Materiales:

- El material principal de las casitas es el tablero contrachapado de madera de abedul. Se trata de un material con una alta resistencia ya que está compuesto de madera frondosa y encolada con resinas fenólicas, idóneas para ambientes húmedos.
- El tablero se trata con una capa de selladora al agua y dos capas de esmalte al agua que le aportan una alta resistencia a la intemperie.

Pavimento:

- El pavimento interior de la casita es también de madera contrachapada con cola fenólica de madera de abedul. La cara superior está acabada con un material antideslizante, similar al empleado en los toboganes y otros equipamientos de mobiliario en parques infantiles.

Cubierta:

- El techo lleva un aislamiento térmico que minimiza el calentamiento interior en verano.
- La impermeabilización se realiza con tela EPDM (caucho) pre-moldeado y el desagüe es con gárgola e incorporado de fábrica, para garantizar la perfecta estanqueidad.

Puertas y ventanas:

- La casa tiene un total de siete ventanas, con una de ellas practicables.
- La casa tiene una puerta de acceso que abre hacia el exterior.

Peso total del conjunto:

- 120Kg

Edad de uso recomendada:

- De 3 a 8 años.

OPCIONES POSIBLES A AÑADIR:



- **Iluminación.** Las casitas de jardín se pueden equipar con diferentes tipos de iluminación interior de bajo voltaje y lámparas tipos Led en blanco cálido. En este caso se trabaja con 2 luces empotrables de 3W, con ópticas a escoger, a 12V. El encendido es por interruptor al lado de la puerta.



- **Pavimento blando** de caucho natural, anti-estático y de fácil limpieza. Se trata de un material de gran calidad, resistente al uso y a la abrasión y que requiere poco mantenimiento. Es resistente a la mayoría de los productos químicos y productos de limpieza. Tiene propiedades bacteriostáticas y antimicrobianas naturales. Además, se trata de un producto no contaminante.



- **Cierre con llave.** Conjunto de cierre con llave, fabricado con una aleación de aluminio. Por seguridad, la puerta sólo se puede cerrar desde fuera.



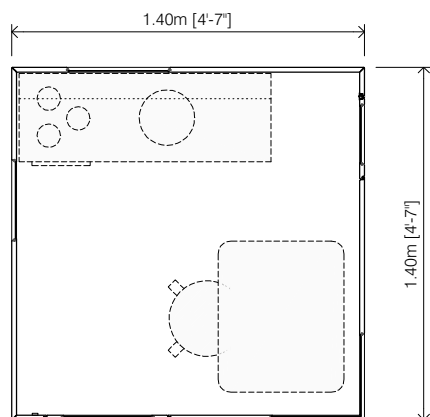
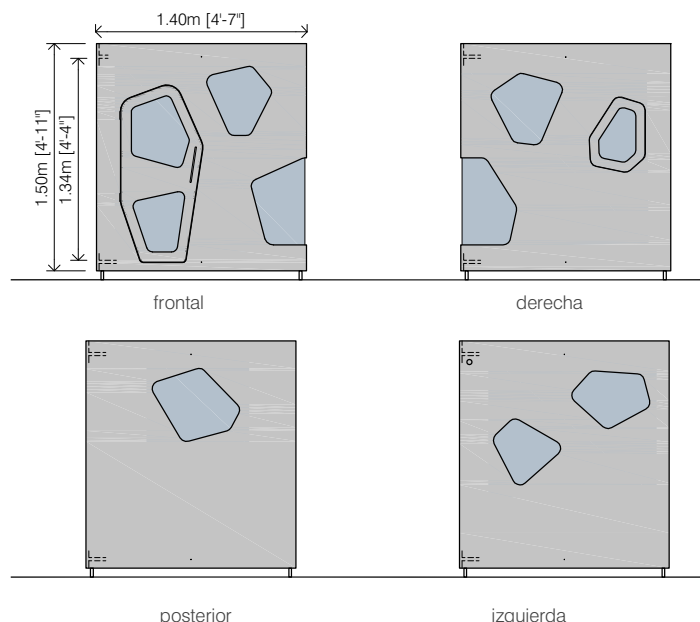
- **Guías para cortinas.** Suministro de rieles a medida, incluidas piezas en curva para esquinas y piezas correderas para soporte de las cortinas, que no están incluidas.



- **Acabado sobre cubierta.** Para los casos donde la impermeabilización esté vista o sencillamente se quiera mejorar el acabado negro de la tela impermeable, se puede cubrir la cubierta con grava de mármol blanco o con césped artificial.



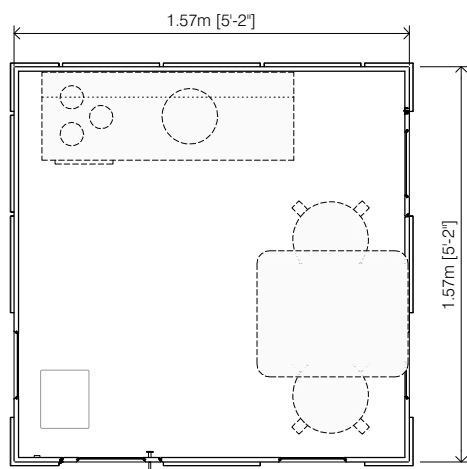
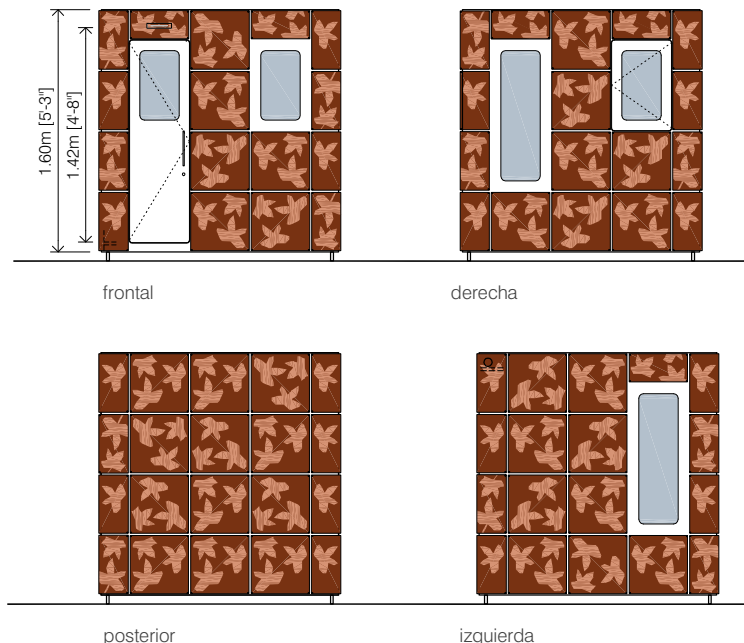
- **Kit de cimientos** y estructura de soporte sobre terreno natural. Se suministran 10 soportes regulables que pueden absorber hasta un desnivel de 350 mm. De este modo, conseguimos que el suelo de la casita quede totalmente horizontal.



Innovación en seguridad
Máxima calidad
Pedagogía nórdica



Elegante y refinada, la piel de la casita Casafórum está trabajada de forma exquisita, con transparencias, texturas y relieve.



CARACTERÍSTICAS PRINCIPALES:

El acabado exterior con planchas modulares de alto brillo, da un juego de brillos que permiten definir la casa como una escultura del jardín. Espacio amplio y un confortable interior, la casa permite muchas distribuciones interiores al disponer de una pared entera sin ventanas.

CARACTERÍSTICAS TÉCNICAS:

Materiales:

- El material principal de las casitas es el tablero contrachapado de madera de abedul. Se trata de un material con una alta resistencia ya que está compuesto de madera frondosa y encolada con resinas fenólicas, idóneas para ambientes húmedos.
- El tablero se trata con una capa de selladora al agua y dos capas de esmalte al agua que le aportan una alta resistencia a la intemperie.

Acabado exterior:

- Revestimiento de planchas de acero, con huecos de distintos diámetros formando un dibujo de hojas de arce. Estas placas van pintadas con la misma tecnología que en las carrocerías de vehículos: imprimación cataforesis y laca al horno, para una máxima durabilidad.

Pavimento:

- El pavimento interior de la casita es también de madera contrachapada con cola fenólica de madera de abedul. La cara superior está acabada con un material antideslizante, similar al empleado en los toboganes y otros equipamientos de mobiliario en parques infantiles.

Cubierta:

- El techo lleva un aislamiento térmico que minimiza el calentamiento interior en verano.
- La impermeabilización se realiza con tela EPDM (caucho) pre-moldeado y el desagüe es con gárgola e incorporado de fábrica, para garantizar la perfecta estanqueidad.

Puertas y ventanas:

- La casa tiene un total de cuatro ventanas, con una de ellas practicable, y una puerta de acceso que abre hacia el exterior, con herrajes de acero inoxidable.

Peso total del conjunto:

- 230Kg

Edad de uso recomendada:

- De 3 a 10 años.

OPCIONES POSIBLES A AÑADIR:



- **Iluminación.** Las casitas de jardín se pueden equipar con diferentes tipos de iluminación interior de bajo voltaje y lámparas tipos Led en blanco cálido. En este caso se trabaja con 3 luces empotrables de 3W, con ópticas a escoger, a 12V. El encendido es por interruptor al lado de la puerta.



- **Pavimento blando** de caucho natural, anti-estático y de fácil limpieza. Se trata de un material de gran calidad, resistente al uso y a la abrasión y que requiere poco mantenimiento. Es resistente a la mayoría de los productos químicos y productos de limpieza. Tiene propiedades bacteriostáticas y antimicrobianas naturales. Además, se trata de un producto no contaminante.



- **Cierre con llave.** Conjunto de cierre con llave, fabricado con una aleación de aluminio. Por seguridad, la puerta sólo se puede cerrar desde fuera.



- **Guías para cortinas.** Suministro de rieles a medida, incluidas piezas en curva para esquinas y piezas correderas para soporte de las cortinas, que no están incluidas.



- **Acabado sobre cubierta.** Para los casos donde la impermeabilización esté vista o sencillamente se quiera mejorar el acabado negro de la tela impermeable, se puede cubrir la cubierta con grava de mármol blanco o con césped artificial.



- **Kit de cimientos** y estructura de soporte sobre terreno natural. Se suministran 8 soportes regulables que pueden absorber hasta un desnivel de 350 mm. De este modo, conseguimos que el suelo de la casita quede totalmente horizontal.



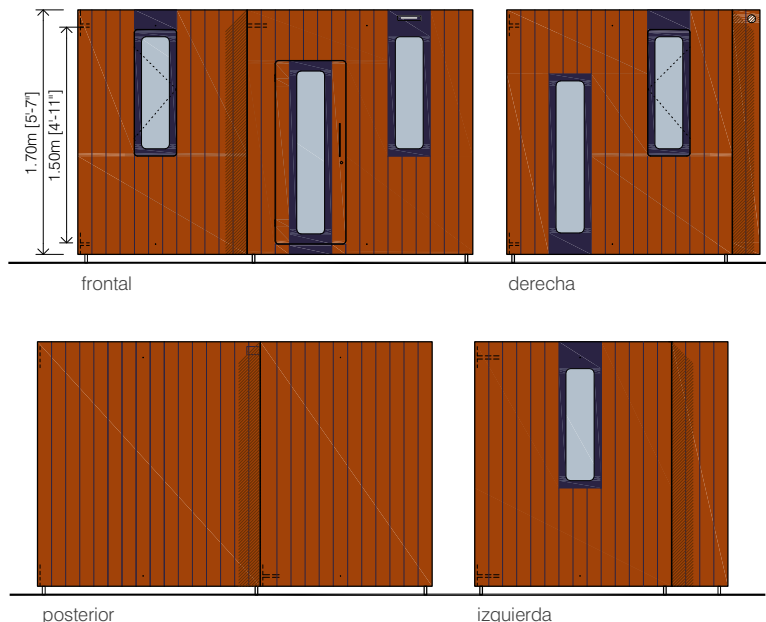
Innovación en seguridad
Máxima calidad
Pedagogía nórdica



Madera de abedul, diseño nórdico, con predominio de los colores cálidos y tonos rojizos y oscuros.

CARACTERÍSTICAS PRINCIPALES:

- Es el modelo más grande de la gama Hobikken, su estructura juega con la geometría y el cambio de planos mediante dos cuerpos desplazados.
- Tiene una sala principal y una habitación separada.



Materiales:

- El material principal de las casitas es el tablero contrachapado de madera de abedul. Se trata de un material con una alta resistencia ya que está compuesto de madera frondosa y encolada con resinas fenólicas, idóneas para ambientes húmedos.
- Ambas caras de la fachada vienen con acabado natural y barnizadas con lasur de poro abierto y protección UV (total 3 manos)

Pavimento:

- El pavimento interior de la casita es también de madera contrachapada con cola fenólica de madera de abedul. La cara superior está acabada con un material antideslizante, similar al empleado en los toboganes y otros equipamientos de mobiliario en parques infantiles.

Cubierta:

- El techo lleva un aislamiento térmico que minimiza el calentamiento interior en verano.
- La impermeabilización se realiza con tela EPDM (caucho) pre-moldeado y el desagüe es con gárgola e incorporado de fábrica, para garantizar la perfecta estanqueidad.

Puertas y ventanas:

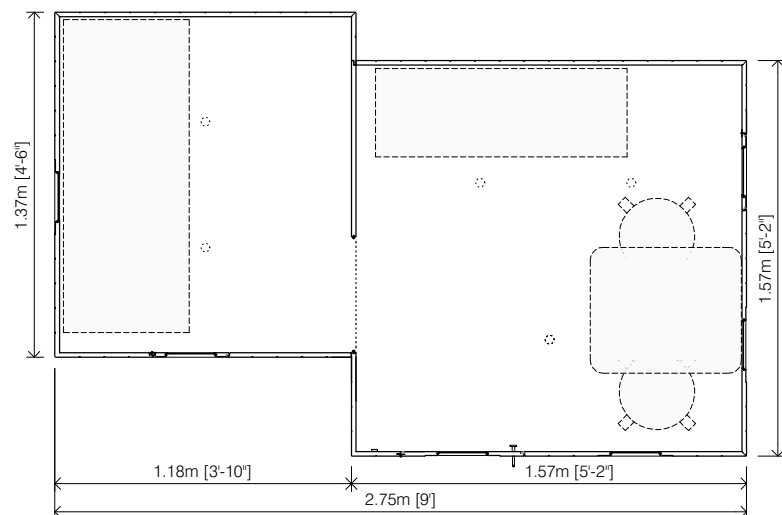
- La casa tiene un total de siete ventanas, con una de ellas practicables.
- La casa tiene una puerta de acceso que abre hacia el exterior.

Peso total del conjunto:

- 270Kg

Edad de uso recomendada:

- De 3 a 10 años.



OPCIONES POSIBLES A AÑADIR:



- **Iluminación.** Las casitas de jardín se pueden equipar con diferentes tipos de iluminación interior de bajo voltaje y lámparas tipos Led en blanco cálido. En este caso se trabaja con 5 luces empotrables de 3W, con ópticas a escoger, a 12V. El encendido es por interruptor al lado de la puerta.



- **Pavimento blando** de caucho natural, anti-estático y de fácil limpieza. Se trata de un material de gran calidad, resistente al uso y a la abrasión y que requiere poco mantenimiento. Es resistente a la mayoría de los productos químicos y productos de limpieza. Tiene propiedades bacteriostáticas y antimicrobianas naturales. Además, se trata de un producto no contaminante.



- **Cierre con llave.** Conjunto de cierre con llave, fabricado con una aleación de aluminio. Por seguridad, la puerta sólo se puede cerrar desde fuera.



- **Guías para cortinas.** Suministro de rieles a medida, incluidas piezas en curva para esquinas y piezas correderas para soporte de las cortinas, que no están incluidas.



- **Acabado sobre cubierta.** Para los casos donde la impermeabilización esté vista o sencillamente se quiera mejorar el acabado negro de la tela impermeable, se puede cubrir la cubierta con grava de mármol blanco o con césped artificial.



- **Kit de cimientos** y estructura de soporte sobre terreno natural. Se suministran 12 soportes regulables que pueden absorber hasta un desnivel de 350 mm. De este modo, conseguimos que el suelo de la casita quede totalmente horizontal.

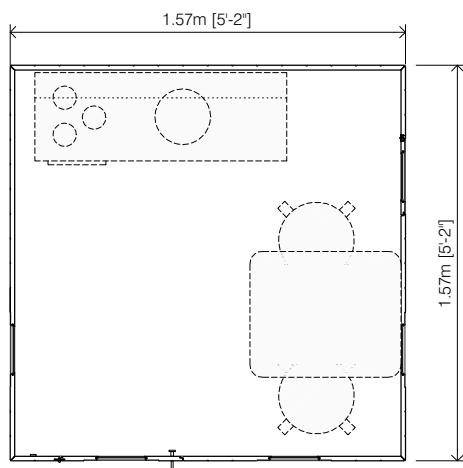
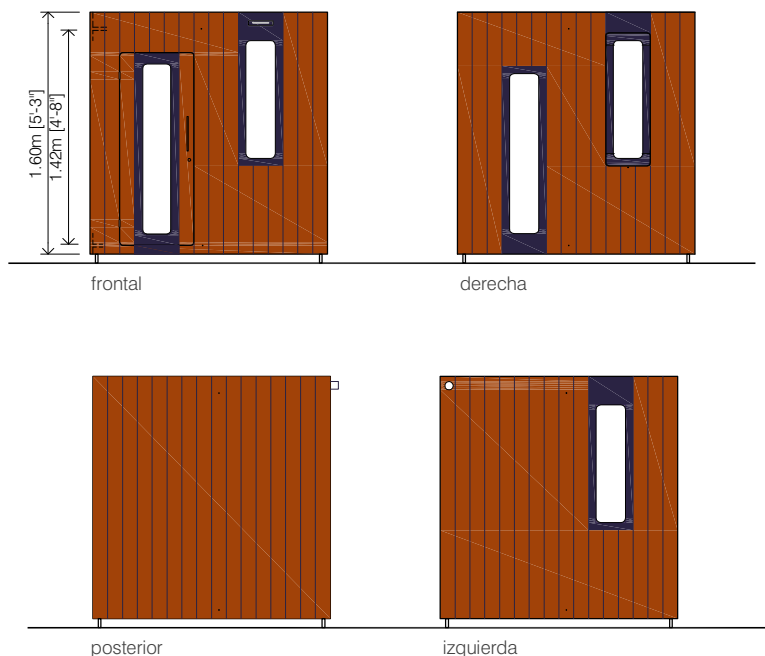


Innovación en seguridad
Máxima calidad
Pedagogía nórdica



HOBIKKEN JUNIOR

Madera de abedul, diseño nórdico, con predominio de los colores cálidos y tonos rojizos y oscuros.



CARACTERÍSTICAS PRINCIPALES:

- Es el modelo mediano de la gama Hobikken, muy polivalente y de fácil montaje
- En madera natural como acabado, y ranuras verticales para potenciar su carácter nórdico.

CARACTERÍSTICAS TÉCNICAS:

Materiales:

- El material principal de las casitas es el tablero contrachapado de madera de abedul. Se trata de un material con una alta resistencia ya que está compuesto de madera frondosa y encolada con resinas fenólicas, idóneas para ambientes húmedos.
- Ambas caras de la fachada vienen con acabado natural y barnizadas con lasur de poro abierto y protección UV (total 3 manos)

Pavimento:

- El pavimento interior de la casita es también de madera contrachapada con cola fenólica de madera de abedul. La cara superior está acabada con un material antideslizante, similar al empleado en los toboganes y otros equipamientos de mobiliario en parques infantiles.

Cubierta:

- El techo lleva un aislamiento térmico que minimiza el calentamiento interior en verano.
- La impermeabilización se realiza con tela EPDM (caucho) pre-moldeado y el desagüe es con gárgola e incorporado de fábrica, para garantizar la perfecta estanqueidad.

Puertas y ventanas:

- La casa tiene un total de 3 ventanas, con una de ellas practicables.
- La casa tiene una puerta de acceso que abre hacia el exterior

Peso total del conjunto:

- 180Kg

Edad de uso recomendada:

- De 3 a 10 años.

OPCIONES POSIBLES A AÑADIR:



- **Iluminación.** Las casitas de jardín se pueden equipar con diferentes tipos de iluminación interior de bajo voltaje y lámparas tipos Led en blanco cálido. En este caso se trabaja con 3 luces empotrables de 3W, con ópticas a escoger, a 12V. El encendido es por interruptor al lado de la puerta.



- **Pavimento blando** de caucho natural, anti-estático y de fácil limpieza. Se trata de un material de gran calidad, resistente al uso y a la abrasión y que requiere poco mantenimiento. Es resistente a la mayoría de los productos químicos y productos de limpieza. Tiene propiedades bacteriostáticas y antimicrobianas naturales. Además, se trata de un producto no contaminante.



- **Cierre con llave.** Conjunto de cierre con llave, fabricado con una aleación de aluminio. Por seguridad, la puerta sólo se puede cerrar desde fuera.



- **Guías para cortinas.** Suministro de rieles a medida, incluidas piezas en curva para esquinas y piezas correderas para soporte de las cortinas, que no están incluidas.



- **Acabado sobre cubierta.** Para los casos donde la impermeabilización esté vista o sencillamente se quiera mejorar el acabado negro de la tela impermeable, se puede cubrir la cubierta con grava de mármol blanco o con césped artificial.



- **Kit de cimientos** y estructura de soporte sobre terreno natural. Se suministran 8 soportes regulables que pueden absorber hasta un desnivel de 350 mm. De este modo, conseguimos que el suelo de la casita quede totalmente horizontal.



Innovación en seguridad
Máxima calidad
Pedagogía nórdica



Madera de abedul, diseño nórdico, con predominio de los colores cálidos y tonos rojizos y oscuros.

CARACTERÍSTICAS PRINCIPALES:

- Es el modelo pequeño de la gama Hobikken, es muy ligero y fácil de montar.
- Realizado íntegramente en tablero marino de abedul, acabado natural y tratado con lasur.

CARACTERÍSTICAS TÉCNICAS:

Materiales:

- El material principal de las casitas es el tablero contrachapado de madera de abedul. Se trata de un material con una alta resistencia ya que está compuesto de madera frondosa y encolada con resinas fenólicas, idóneas para ambientes húmedos.
- Ambas caras de la fachada vienen con acabado natural y barnizadas con lasur de poro abierto y protección UV (total 3 manos)

Pavimento:

- El pavimento interior de la casita es también de madera contrachapada con cola fenólica de madera de abedul. La cara superior está acabada con un material antideslizante, similar al empleado en los toboganes y otros equipamientos de mobiliario en parques infantiles.

Cubierta:

- El techo lleva un aislamiento térmico que minimiza el calentamiento interior en verano.
- La impermeabilización se realiza con tela EPDM (caucho) pre-moldeado y el desagüe es con gárgola e incorporado de fábrica, para garantizar la perfecta estanqueidad.

Puertas y ventanas:

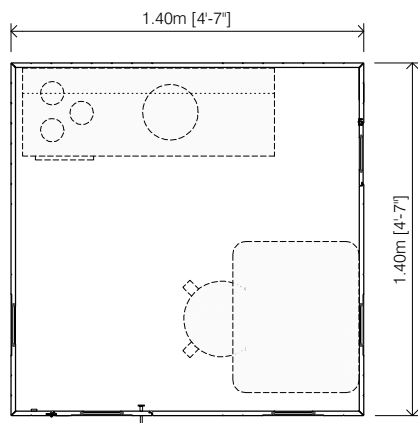
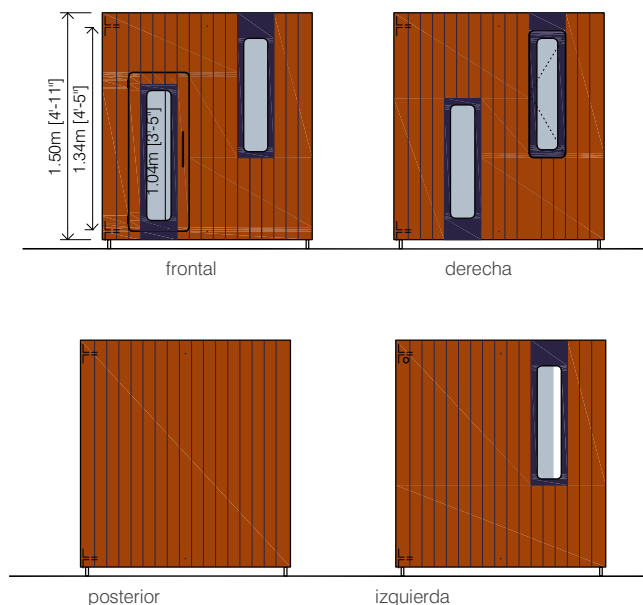
- La casa tiene un total de 3 ventanas, con una de ellas practicable.
- La casa tiene una puerta de acceso que abre hacia el exterior

Peso total del conjunto:

- 115Kg

Edad de uso recomendada:

- De 3 a 8 años.



OPCIONES POSIBLES A AÑADIR:



- **Iluminación.** Las casitas de jardín se pueden equipar con diferentes tipos de iluminación interior de bajo voltaje y lámparas tipos Led en blanco cálido. En este caso se trabaja con 2 luces empotrables de 3W, con ópticas a escoger, a 12V. El encendido es por interruptor al lado de la puerta.



- **Pavimento blando** de caucho natural, anti-estático y de fácil limpieza. Se trata de un material de gran calidad, resistente al uso y a la abrasión y que requiere poco mantenimiento. Es resistente a la mayoría de los productos químicos y productos de limpieza. Tiene propiedades bacteriostáticas y antimicrobianas naturales. Además, se trata de un producto no contaminante.



- **Cierre con llave.** Conjunto de cierre con llave, fabricado con una aleación de aluminio. Por seguridad, la puerta sólo se puede cerrar desde fuera.



- **Guías para cortinas.** Suministro de rieles a medida, incluidas piezas en curva para esquinas y piezas correderas para soporte de las cortinas, que no están incluidas.



- **Acabado sobre cubierta.** Para los casos donde la impermeabilización esté vista o sencillamente se quiera mejorar el acabado negro de la tela impermeable, se puede cubrir la cubierta con grava de mármol blanco o con césped artificial.



- **Kit de cimientos** y estructura de soporte sobre terreno natural. Se suministran 4 soportes regulables que pueden absorber hasta un desnivel de 350 mm. De este modo, conseguimos que el suelo de la casita quede totalmente horizontal.



Innovación en seguridad
Máxima calidad
Pedagogía nórdica



De inspiración arquitectónica japonesa y de carácter futurista. Ideal para desarrollar la imaginación del niño.

CARACTERÍSTICAS PRINCIPALES:

La Kyoto Indoor será la estrella del salón de juguetes de los niños. Con múltiples entradas y salidas, es un refugio seguro para los tesoros de sus hijos.

CARACTERÍSTICAS TÉCNICAS:

Materiales:

- El material base es tablero de madera MDF (Tablero de densidad media), acabado con melamina de alto brillo.
- Los herrajes son de acero de alta resistencia. Las ventanas son de metacrilato y están fijadas con un perfil de goma.

Aperturas:

- Las bisagras de la puerta son de gran tamaño y permiten que la puerta esté ligeramente separada del resto de la fachada para evitar pinzamientos de dedos. El cierre consta de un pomo interior y exterior y unos imanes que permiten la sujeción de la puerta una vez cerrada.
- Existe una ventana que se abre y se cierra, realizada con metacrilato, y otra vacía para jugar a entrar y salir.

Montaje:

- El montaje es muy sencillo: ¡En 20 minutos la casita estará lista para empezar a jugar!
- Los **apoyos**: llevan unos tacos de apoyo contra el pavimento para evitar rayar el suelo. Hay dos tipos de taco: de plástico para pavimentos duros o de fieltro para pavimentos delicados.

Peso:

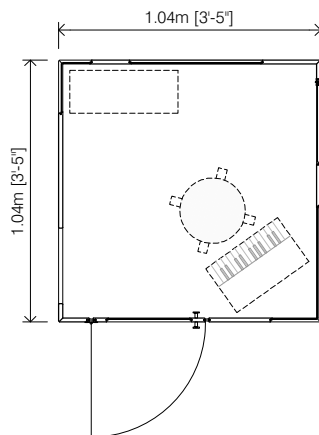
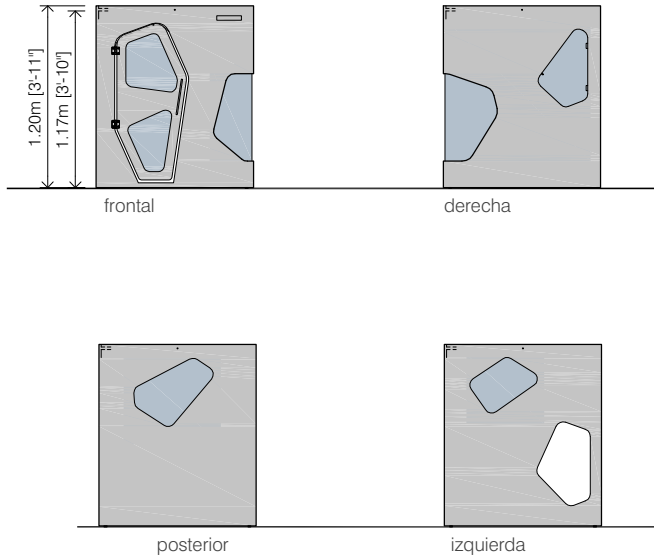
- 80 kg.

Edad Recomendada:

- De 2 a 7 años.

OPCIONES POSIBLES:

- La casita se puede suministrar también en medidas 1,20x1,20m.
- También pueden suministrarse sólo dos paredes y la cubierta, de este modo adosar la casita en una esquina. En este caso el precio es menor.



Innovación en seguridad
Máxima calidad
Pedagogía nórdica



Esta casita de madera está inspirada en la arquitectura nórdica, con predominio de los colores cálidos y tonos rojizos y oscuros.

CARACTERÍSTICAS PRINCIPALES:

- El modelo Indoor de Hobikken es muy fácil de montar.
- Con el espacio interior más grande del mercado en casitas interiores.

CARACTERÍSTICAS TÉCNICAS:

Materiales:

- El material base es tablero de madera MDF (Tablero de densidad media), acabado con chapa de madera natural barnizada.
- Los herrajes son de acero de alta resistencia. Las ventanas son de metacrilato y están fijadas con un perfil de goma.

Aperturas:

- Las bisagras de la puerta son de gran tamaño y permiten que la puerta esté ligeramente separada del resto de la fachada para evitar pinzamientos de dedos. El cierre consta de un pomo interior y exterior y unos imanes que permiten la sujeción de la puerta una vez cerrada.
- Existe una ventana vacía para jugar a entrar y salir.

Montaje:

- El montaje es muy sencillo: ¡En 15 minutos la casita estará lista para empezar a jugar!
- Los **apoyos**: llevan unos tacos de apoyo contra el pavimento para evitar rayar el suelo. Hay dos tipos de taco: de plástico para pavimentos duros o de fieltro para pavimentos delicados.

Peso:

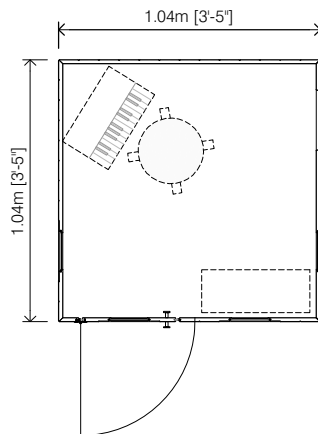
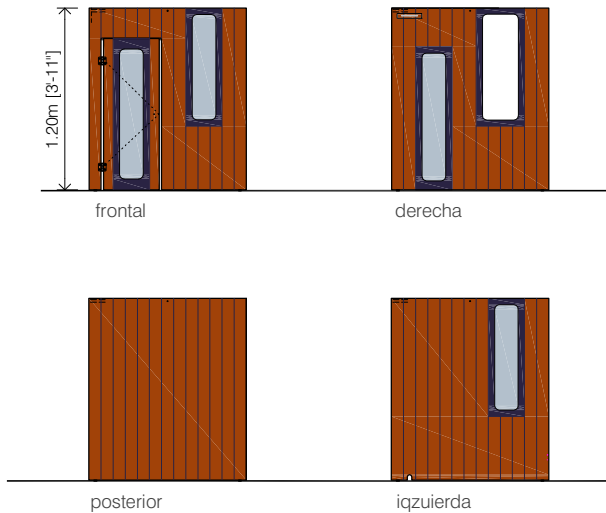
- 85Kg.

Edad Recomendada:

- De 2 a 7 años.

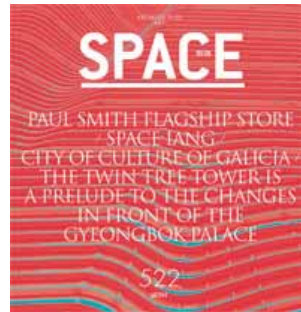
OPCIONES POSIBLES A AÑADIR:

- La casita se puede suministrar también en medidas 1,20x1,20m.
- También pueden suministrarse sólo dos paredes y la cubierta, de este modo adosar la casita en una esquina. En este caso el precio es menor.

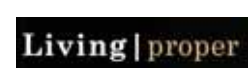


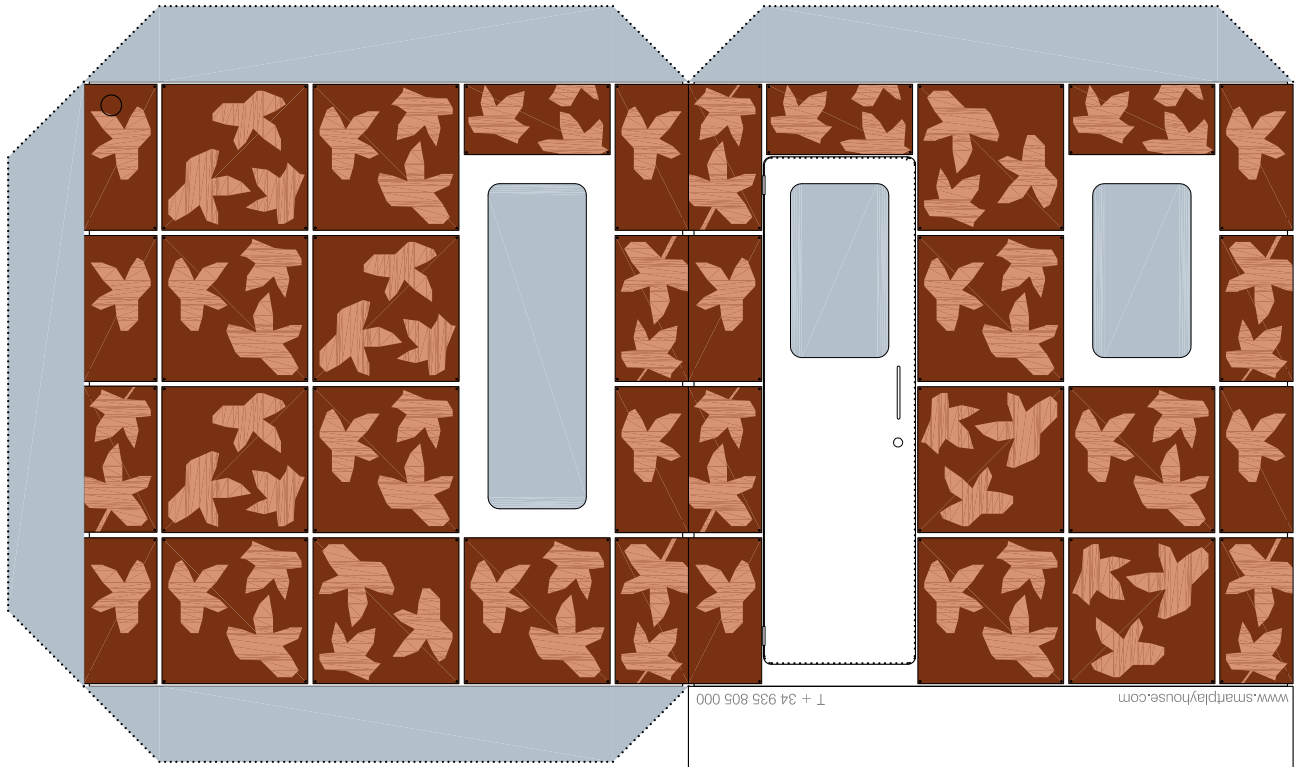
Innovación en seguridad
Máxima calidad
Pedagogía nórdica

Magazines



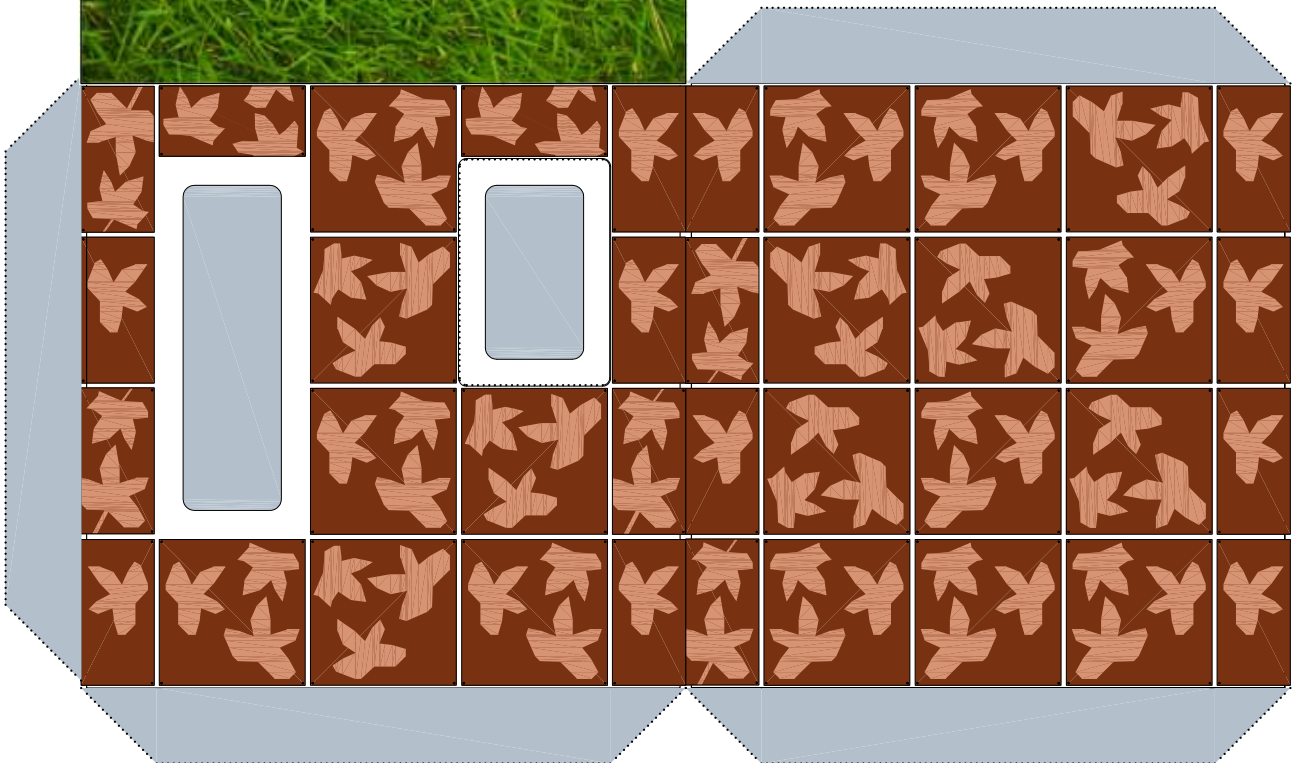
Blogs





www.smartplayhouse.com
T + 34 935 805 000

SmartPlayhouse
a playhouse for the children, a sanctuary for the garden



jardinitis.com



Ramon Turró, 102. 3r.9a 08005 BARCELONA
T + 34 932 242 732
info@jardinitis.com
www.jardinitis.com